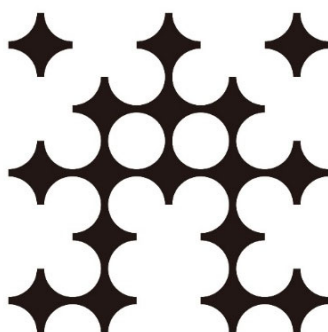


博多旧市街ライトアップウォーク2026

事業協賛についてのご提案



HAKATA
OLDTOWN
LIGHTUP
WALK

千年
煌夜

2026年5月

博多ライトアップウォーク実行委員会

博多区役所 企画振興課

1 博多旧市街ライトアップウォーク(LUW)とは

博多区では地域の文化資源を活かし、歴史と光が織りなす幻想的なひと時を演出する「博多旧市街ライトアップウォーク千年煌夜」を毎年秋に開催しております。

2006年に都市景観賞20周年記念事業の一環で、「御供所ライトアップウォーク」として始まったこのイベントは普段なかなか入ることのできない夜の寺社を特別に拝観できる、福岡市で唯一無二のイベントです。

神社仏閣や町屋など、中世に由来する博多旧市街の魅力を、光と音、そして人の賑わいで再発見していただくことで国内外からの多くの来訪者にご好評いただいております。

当イベントを、より多くの方に知っていただき、地域経済や観光、文化への波及効果をさらに高めるために、企業・団体の皆様のご協賛につきまして特段のご配慮を賜りますようお願い申し上げます。

■主 催：博多ライトアップウォーク実行委員会

■期 間：令和8年10月31日(土)～11月3日(火・祝) 計4日間

17：30～21：00（雨天決行）入場は20：45まで

■事業概要

会 場【全15会場】※会場については予告なく変更となる場合がございます。

○有料会場：龍宮寺、東長寺、承天寺(方丈、開山堂)、妙楽寺、永寿院、
円覚寺、本岳寺、善導寺、妙典寺、海元寺

○無料会場：櫛田神社(賑わい広場)、承天寺(仏殿)、一行寺、博多千年門、葛城地藏尊

○入場チケット（中学生以下は無料）

4日間通しで使用可能で、各会場一度のみ入場ができます。

【早割券】2,000円 【当日券】2,500円

※電子チケットは50円引き

【団体割】2,000円 ※20枚以上のご購入者に限ります。

【エクスプレスパス】5,000円 ※入場列を待たずに入場ができます（4日間共通）。

○2025年度来場者数：延べ72,015人

2 協賛企画内容

事業へご協賛いただいた特典として、広報制作物などに社名ロゴ等を掲載させていただきます。

■ 協賛の種類

プラチナ	1口	500,000円
ゴールド	1口	300,000円
シルバー	1口	100,000円

■ 協賛特典の内容

① 広報制作物に広告や社名ロゴを掲載

- ・ガイドブック（広告） 34,000部
- ・チラシ（社名ロゴ） 25,000部
（表面：プラチナ・ゴールド協賛、裏面：シルバー協賛）
- ・ポスターB1、B2（社名ロゴ） 計300枚（プラチナ・ゴールド協賛のみ）
（広報物の主な配布先）
市内公共施設、ホテル、イベント会場、地下鉄、JR駅（構内掲示板）、商業施設等

② 会場設置看板・デジタルサイネージ等に社名ロゴを掲載

- ・会場入口看板（各会場入口に設置予定） 10台（プラチナ・ゴールド協賛のみ）
- ・特設券売所デジタルサイネージ（各特設券売所に設置予定） 5台
- ・協賛看板（各総合案内所に設置予定） 4枚
- ・会場間誘導看板 5台

③ 入場券に社名ロゴを掲載

- ・入場券（紙チケット） 計12,300枚（プラチナ協賛のみ）

④ ホームページやPR映像に社名ロゴを掲載

- ・社名ロゴを使用したバナー（特設ウェブサイトに掲載）
- ・PR映像（縦ver、横ver作成予定）
（PR映像の主な放映箇所）
サイネージ：市役所、博多区役所、博多駅、ららぽーと福岡、ソラリアビジョン等
SNS：Instagram、Facebook、X、YouTube等

⑤ イベントへのご招待

- ・招待券の贈呈
- ・内覧会へのご招待

3 協賛特典の内容① ガイドブック掲載イメージ

※2025年度版

博多旧市街ライトアップウォークオリジナルグッズを販売!

日時: 10月31日(金)~11月3日(月・祝) 17:00~21:00
場所: 総合案内所(東長寺橋、博多千年門、櫛田神社賑わい広場、呉服町ビジネスセンタービル)
※総合案内所によっては一部取り扱いがない場合がございます。

お寺巡りスタンプ手ぬい 数量限定

有料会場10か所に設置される記念スタンプを押してオリジナルデザインの手ぬいを完成させましょう。お得な手ぬい付きチケットを3,000円で販売中。数量限定となっているため購入はお早め!

御朱印帳 数量限定

オリジナル御朱印帳が今年もデザインを一斉して登場! 料金: 3,000円
博多旧市街ライトアップウォーク東場記念に、既定御朱印(全10種)の御朱印めくりはいかがですか?
2024 ver. 2025 ver.

Tシャツ

種類: 5種類
サイズ: M, L, XL
料金: 3,500円

東長寺 (2年連続開催の祭典) 櫛田神社 (博多旧市街の歴史) 本長寺 (博多 東長寺地区) 善導寺 (北九州の文化の中心) 海光寺 (博多の歴史の中心)

ライトアップウォークに限定「証符」が新登場!(料金200円)

Instagramアカウント(博多旧市街ライトアップウォーク千年夜)のフォロー画面を見せた人には全5種類からランダムで1種をプレゼントします! スマホや財布に入れるだけであなたの毎日に静かに寄り添いお守りします。

QRコードで乗れる JR九州のサービス!!

ネット予約マ QRチケット

QRチケット JR九州 検索

※QRコードは株式会社ソニーウェブの登録商標です。

西日本新聞社

JR西日本

旅した旅がもっと見つかる! 旅のことなら、tabiwaをチェック!

博多 第一復建

CIVIL ENGINEERING CONSULTANT
代表取締役社長 田中 博
代表取締役社長 藤山 尚

ZENRIN Maps to the Future

にしけい セキュリティサービス

NISHITETSU HOTEL CROOM HAKATA

博多 エクセルホテル東急

博多産

お土産の はせがわ

●プラチナ協賛 (90mm横×75mm縦)

承天寺夜市

日時: 10月31日(金)~11月3日(月・祝) 17:00~21:00
場所: 承天寺仏殿側境内

うどん・そば・焼酎などの飲食文化や博多縁の発祥地とされる承天寺で夜市を開催。

博多千年門 マルシェ

日時: 10月31日(金)~11月3日(月・祝) 場所: 博多千年門

ライトアップウォーク期間中のお昼間に博多千年門でマルシェを開催! 詳しくはライトアップウォーク特設ホームページをご確認ください!

博多千年門への入り口

博多千年門が特別装飾で皆さまをお出迎え!

博多旧市街フェスティバル期間中、オリジナル提灯とサインタワーで博多千年門が彩られます。提灯の灯がともると同時に、博多旧市街フェスティバルの開始を告げます! スタート地点での写真撮影をぜひ!

博多町家ふるさと館 デジタル展示 「灯り語り〜竹あかりが灯す旧市街の記憶〜」

日時: 10月17日(金)~11月9日(日) (日中演出) 10:00~18:00 (夜間演出) 平日 18:00~20:00 金・土・日・祝 18:00~21:00
場所: 「博多町家」ふるさと館の外側

竹あかりとデジタルサイネージを駆使して、当時の町や博多山笠の祭りの様子を展示します。手をたたくと写真が動くなどインタラクティブな仕組みも、日中と夜間で違う演出をお楽しみください。
※夜間演出は変更となる場合があります。

博多スピリッツ
~博多焼酎まつり50hr~

日時: 10月31日(金)、11月1日(土) 17:00~22:00
場所: 冷泉公園(博多区上川(環町109))

主 催: 博多スピリッツ実行委員会
お問い合わせ先: 090-9407-2238

ライトアップウォーク チケット 優待特典あり

博多区専門生が博多旧市街ライトアップウォークを盛り上げてくれます!
キッチンカーでの販売、オリジナル和菓子の販売、お花の装飾、博多駅から博多千年門までの案内など。(福岡ビジョナリーアーツ、福岡ホテル・ウェディング & 製菓調理専門学校、福岡ホスピタリティ・アカデミー、福岡ビジネス・アカデミー)

Fukuoka Flower Showの「花屋台」が櫛田神社(賑わい広場)に登場します!

詳しくはライトアップウォーク特設ホームページをご確認ください!

enCREST
えんホールディングス グループ

おひぶき興産

JR博多シティ

博多町家ふるさと館

●ゴールド協賛 (90mm横×33mm縦)

●シルバー協賛 (45mm横×33mm縦)

3 協賛特典の内容① チラシ・ポスター掲載イメージ

※2025年度版

●チラシ (A4両面) 25,000部

表



裏



●ポスター (プラチナ、ゴールド協賛のみ)

B1 50枚 B2 250枚



3 協賛特典の内容② デジタルサイネージ等掲載イメージ

※2025年度版

●会場入口看板



●特設券売所デジタルサイネージ 5台 43インチ



●協賛看板 1800×900 4台



●会場間誘導看板 1200×400 5台



3 協賛特典の内容③ 紙チケット(プラチナ協賛のみ)

※2024年度版

●紙チケット



通常券



招待券



エクスプレスパス

3 協賛特典の内容④ ホームページ、PR映像

●ホームページ

博多旧市街ライトアップウォーク 2026千年煌夜 特設ウェブサイト
下部に貴社ロゴを使用したバナーを掲載します

HP

掲載イメージ



チケット情報はこちら！

3 協賛特典の内容④ ホームページ、PR映像

●PR映像

広告映像の後に貴社ロゴを掲出

横ver



映像



協賛紹介

縦ver



映像



協賛紹介

3 協賛特典の内容④ ホームページ、PR映像

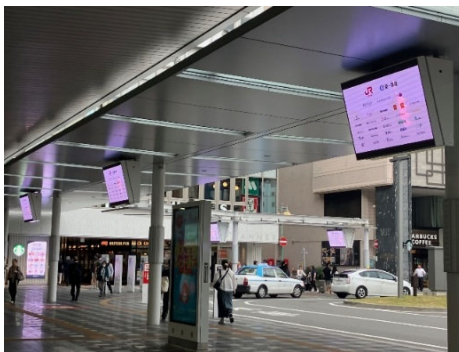
●PR映像

広告映像の後に貴社ロゴを掲出

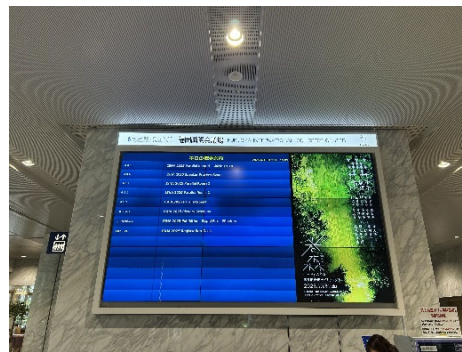
放映イメージ



博多駅筑紫口大型ビジョン



博多駅筑紫口サイネージ



福岡国際会議場



マリンメッセ福岡

その他にも福岡市役所、博多区役所、市内ホテル、ソラリア屋外ビジョン、ららぽーと福岡、因幡町地下通路、メディカルシティ天神ビジョン、ゼビオ福岡天神3Dビジョン、コネクトスクエア等で放映予定

4 協賛特典一覧

協賛金額		プラチナ協賛 500,000円	ゴールド協賛 300,000円	シルバー協賛 100,000円
広告	ガイドブック 34,000部	W90mm H75mm	W90mm H33mm	W45mm H33mm
ロゴ マーク	A4チラシ・両面25,000 部	○ (表面)	○ (表面)	○ (裏面)
	B1ポスター 50枚	○	○	
	B2ポスター 250枚	○	○	
	会場入口看板 10台	○	○	
	特設券売所サインージ 5台	○	○	○
	協賛看板 4枚	○	○	○
	会場間誘導看板 5枚	○	○	○
	入場券（紙チケット） カラー刷り 12,300部	○		
	ホームページバナー	○	○	○
	PR映像	○	○	○
招待	招待券	50枚	30枚	10枚
	内覧会ご招待	10人	6人	2人

5 申込方法

■お申込について

別紙「協賛申込書」に必要事項を記入し、EメールまたはFAXにて下記までお申し込みください。

締 切： 令和8年5月31日（日）

申込先： 博多ライトアップウォーク実行委員会事務局 行

TEL:092-419-1012 **FAX :** 092-434-0053

E-mail : hakatanomiryoku@city.fukuokalg.jp

～ 申 込 後 の ご 案 内 ～

1 ログ・広告データの送付について

電子データ（アウトライン化したデータとPDFデータ）を、下記のとおり実行委員会事務局まで電子メールにてお送りください。

- ロゴデータ（ホームページ、チラシ等掲載用）
- 広告データ（ガイドブック掲載用）※**下記サイズにご留意ください。**

プラチナ協賛	ゴールド協賛	シルバー協賛
W90mm H75mm	W90mm H33mm	W45mm H33mm

締 切： 令和8年5月31日（日）

送付先： 博多ライトアップウォーク実行委員会事務局 行

E-mail : hakatanomiryoku@city.fukuokalg.jp

※件名は「LUWロゴ・広告データの送付」表記にご協力よろしくお願ひします。

2 協賛金のお支払について

申込書にご記入いただいた協賛額について、後日事務局より請求させていただきます。

8月29日（金）までに下記の指定口座にお振込ください。

※誠に勝手ながら、振込手数料につきましてもご負担いただきますようお願い申し上げます。

振込指定口座	
銀行名：西日本シティ銀行	銀行名：福岡銀行
支店：福岡支店（店番号：200）	支店：博多駅前支店（店番号：231）
口座番号：2225616	口座番号：3040504
口座名義：博多ライトアップウォーク実行委員会事務局 小山 隆	

博多旧市街ライトアップウォーク 2026 協賛申込書

貴社名・貴団体名	
代表者名	
ご担当者名	
ご住所	
電話番号	
メールアドレス	

お申込内容 ご協賛いただく内容にチェック☑を入れ、口数と金額、合計をご記入ください。

協賛種別	金額/一口	口数	小計(金額×口数)
<input type="checkbox"/> プラチナ協賛	50万円	—	万円
<input type="checkbox"/> ゴールド協賛	30万円	—	万円
<input type="checkbox"/> シルバー協賛	10万円	—	万円
合計ご協賛金額			万円

必要事項をご記入いただき、本紙を FAX、またはメールでお送りください。

E-mail:hakatanomiryoku@city.fukuoka.lg.jp FAX:092-434-0053

